

### LEGENDA STAVEBNÍCH ÚPRAV:



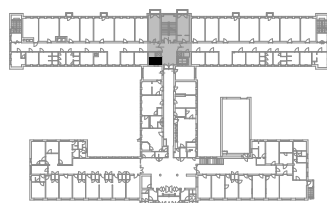
BOURANÉ KONSTRUKCE



DOZDÍVKY - např. porobeton

POZN.: Veškeré rozměry nutno ověřit před započatím stavby!!!

Schématický půdorys:



|              |  |  |  |                  |  |  |  |
|--------------|--|--|--|------------------|--|--|--|
| ARCHITEKT    |  | ZHOTOVITEL ČÁSTÍ   |  | KOORDINACE       |  | ARCHITEKT  |  |
| PETR ŠNEBERK |  | ZODP. PROJEKTANT   |  | ZODP. KOORDINACE |  | PETR ŠNEBERK   |  |
| VYPRACOVAL   |  | Ing.arch. Petr Šneberk   |  | KOORDINACE       |  |  |  |
| KRAJ         |  | PLZEŇSKÝ   |  | OBEČ             |  | STOD   |  |
|              |  |  |  |                  |  | MÍSTO  |  |
|              |  |  |  |                  |  | HRADECKÁ 600   |  |
| INVESTOR     |  | Stodská nemocnice, a.s.<br>Hradecká 600, 333 01 Stod; IČ: 263 61 086 |  | OBJEDNATEL       |  | Stodská nemocnice, a.s.<br>Hradecká 600, 333 01 Stod; IČ: 263 61 086 |  |
| PROJEKT      |  | NEMOCNICE STOD - NOVÝ EVAKUAČNÍ VÝTAH                                |  | Č. ZAKÁZKY       |  | PARÉ   |  |
| UMÍSTĚNÍ     |  | parc. č. 720, k.ú. Stod  |  | DATUM            |  | 11/2014  |  |
|              |  |  |  | STUPEŇ           |  | DSP  |  |
| ČÁST         |  | D.1.1. Architektonické a stavebně technické řešení                   |  | MĚŘÍTKO          |  | 1:50   |  |
| DOKUMENT     |  | PŮDORYS 1.NP   |  | ČÍSLO VÝKRESU    |  | D.1.1.4  |  |
|              |  |  |  |                  |  |  |  |